

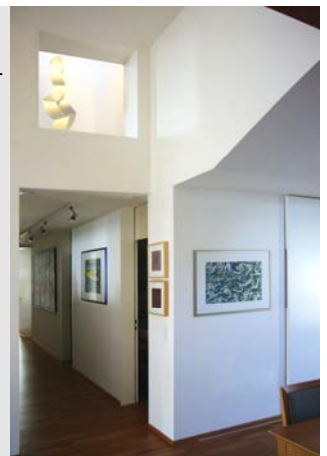
OBJEKT:  
UMBAU UND SANIERUNG PFARRHAUS ST. ANTON  
NEPTUNSTRASSE 70, 8032 ZÜRICH

BAUHERR:  
KIRCHGEMEINDE ST. ANTON  
NEPTUNSTRASSE 70, 8032 ZÜRICH

ARCHITEKTUR+BAUREALISATION:  
MICHAEL GRAF, ARCH. FH SIA STV, ZÜRICH  
BAUZEIT APRIL– JULI 2008  
KOSTEN: Fr. 830'000.-



In das Pfarrhaus St. Anton wird eine separate neue Pfarrwohnung integriert. Die alte Struktur mit Haushälterin und dem Zusammenwohnen mehrerer Diakone und Priestern in einer spirituell und praktisch gelebten Partnerschaft wird heute nicht mehr gelebt. So bildet die Ausgangslage eine Grosswohnung, welches über drei Geschosse um ein Atrium gruppierte Zimmern mit Nasszelle gebaut war. Im Erdgeschoss waren die öffentlicheren Räume mit Besprechungs-, Küchen-, Ess- und Wohnbereich. Das Pfarrhausgebäude aus dem Jahre 1984 beinhaltet gegen Norden auch noch mehrerer Mietwohnungen. Die alte Pfarrwohnung, welche südseitig an den St. Anton Park angrenzt, lässt aber in allen oberen drei Geschossen wegen dem ungeschickt konzipierten Schrägdach keinen Blick auf den Park zu. Der Umbau zielte deshalb darauf ab, einerseits die Nordwohnung mit der Südwohnung zu verbinden und die Wohnqualität am Park in der neuen Pfarr- Wohnung mit einer neuen Dachgaube besser zu nutzen. Die verwirliche alte Grundrissstruktur wurde beim Umbau gleichzeitig



mit gezielten Wandöffnungen und interessanten Blickbeziehungen verbessert. Zusammen mit einer sorgfältigen Ausbildung der neuen Möbeleinbauten wurde ein durchgehend neuer Wohncharakter erreicht, der den immer noch repräsentativen Zwecken einer Pfarrwohnung entspricht.

#### Umbau und Innensanierung

- Neue Pfarrwohnung aus zwei Wohnungen im 2. OG u. DG
- Energetische Sanierung Dach
- Lukarneneinbau, Treppenhaussanierung, Liftsanierung
- Sanierung Bürobereich 1. u. 2. OG mit Einbau von zwei Teeküchen
- Sanierung bzw. Abtrennung einer separaten Wohnung im EG.
- Sanierung Sekretariat mit Sitzungszimmern im UG



